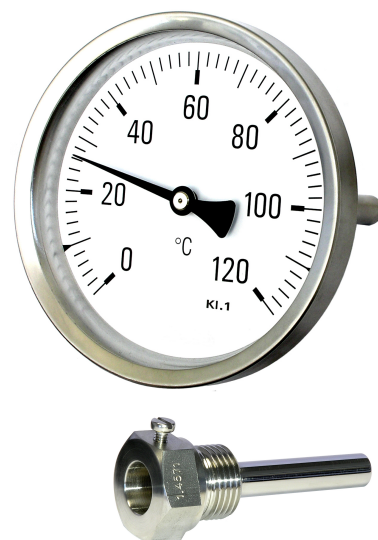


BIMETALL-ZEIGER-THERMOMETER
 Industrieausführung, axial
 komplett aus Edelstahl, Klasse 1

Gehäuse:	Edelstahl, 1.4301
Übersteckring:	Edelstahl, 1.4301 - Gehäuse Ø 80 und 100 mm mit Bördelring - Gehäuse Ø 80 und 100 mm mit Bördelring und Flüssigkeitsfüllung (IP65)
Schutzart:	IP 43
Zifferblatt:	Aluminium, weiß lackiert Ziffern und Teilung schwarz - rote Grenzwertmarke - Firmenaufdruck - Doppelteilung °C/°F
Zeiger:	Aluminium, schwarz am Tauchschaftende justierbar - mit Silikondämpfung
Sichtscheibe:	Instrumentenflachglas - Plexiglas - Sicherheitsglas (NG 63-160) - max. Schleppzeiger (NG 63-160) - max./min. Schleppzeiger (NG 63-160) - roter Markenzeiger (diam. 63-160)
Messfühler:	G 1/2 A Edelstahl V2A, SW 27, mit Feststellschraube mehrteilig geschweißt - Rohr Ø 10 x 0,9 mm aus 1.4571 - andere Anschlüsse siehe umseitig oder Seite 001
Anschluss:	rückseitig - radial Gehäuse Ø 63 und Ø 100 mm
Messbereich:	0-120°C - bzw. nebenstehend
Güteklasse:	1 - Werksprüfschein - OPTIONEN

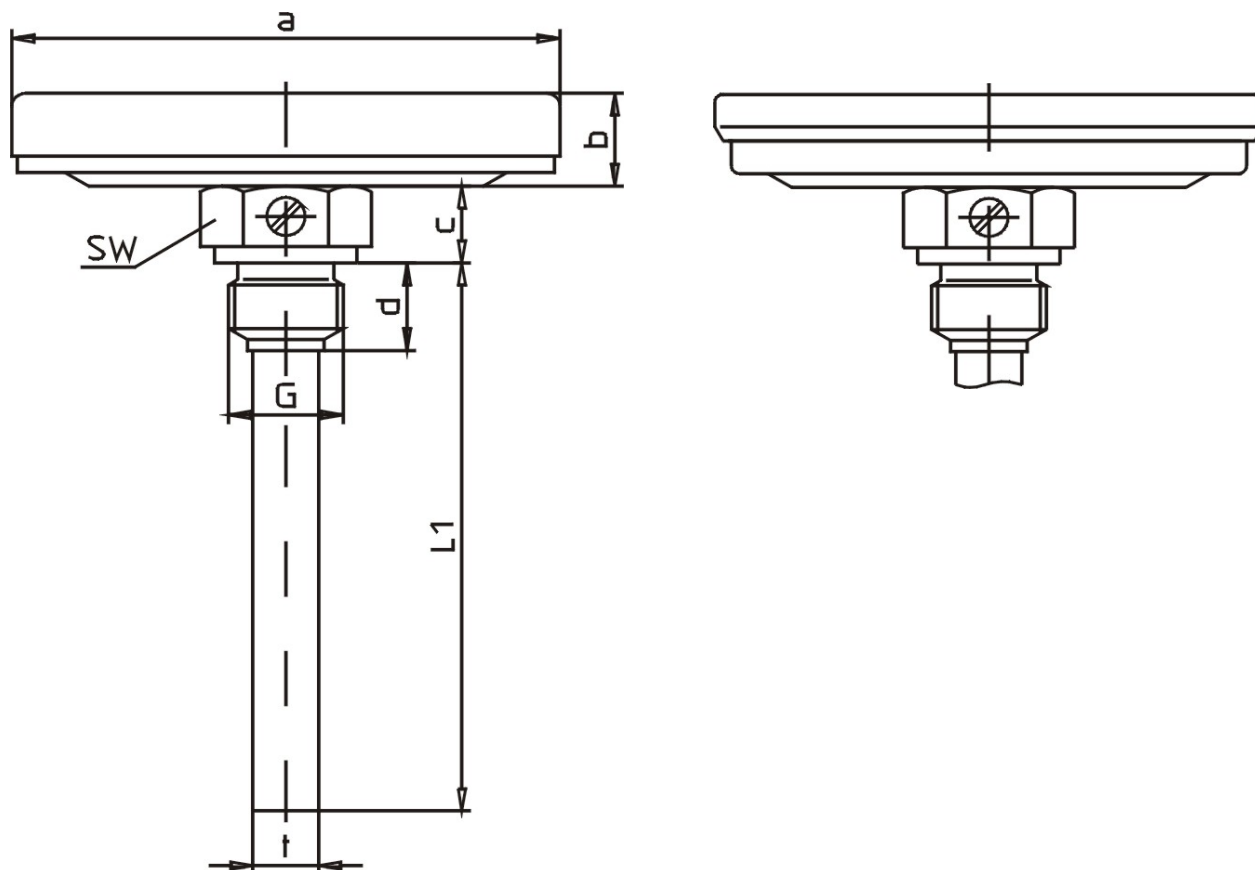


		Artikel-Nummer:						Messbereich	Teilung
Gehäuse Ø mm		34	50	63	80	100	160	-40 +40°C -30 +50°C -20 +60°C -20 +40°C -15 +45°C -10 +60°C -10 +50°C 1) 0 -40°C 1) 0 -50°C 0 -60°C 0 -80°C	1°
Fühler	28 mm	2930	2950	2960	2980	3000	3040		
	45 mm	2931	2951	2961	2981	3001	3041		
	50 mm	2932	2952	2962	2982	3002	3042		
	63 mm	2933	2953	2963	2983	3003	3043	0 -100°C 0 -120°C 0 -160°C 0 -200°C	2°
	80 mm	2934	2954	2964	2984	3004	3044		
	100 mm	2935	2955	2965	2985	3005	3045	0 -250°C 0 -300°C	5°
	120 mm	2936	2956	2966	2986	3006	3046		
	160 mm	2937	2957	2967	2987	3007	3047	0 -400°C 0 -500°C 0 -600°C	10°
	200 mm	2938	2958	2968	2988	3008	3048		
	250 mm	2939	2959	2969	2989	3009	3049		

1) kürzester Fühler ist 63 mm

Andere Längen sind lieferbar! Fühler 28 mm nur 0-100 und 0-120°C möglich!

BIMETALL-ZEIGER-THERMOMETER
Industrierausführung, axial
komplett aus Edelstahl, Klasse 1



Typ	a	b	c	d	t	G	SW
2930	34	9	14	14	10	½ A	27
2950	50	12	14	14	10	½ A	27
2960	63	13	14	14	10	½ A	27
2980	80	13	14	14	10	½ A	27
3000	100	15	14	14	10	½ A	27
3040	160	19	14	14	10	½ A	27

0	1	2	3	4	5	6	9
separate Hülse zum Einschrauben mit Feststellschraube	fester Gewindeanschluss	lose Überwurfmutter	lose Überwurfmutter mit Doppelnippel	lose Überwurfmutter mit Einschraubhülse DIN 43772 Form 8	mit drehbarem Außengewinde	mit verschiebbarer Klemmverschraubung	separate Hülse zum Einschweißen mit Feststellschraube

Maße und technische Daten entsprechen dem heutigen Stand der Technik. Änderungen, welche zur Verbesserung unserer Geräte führen, behalten wir uns ohne Ankündigung vor.