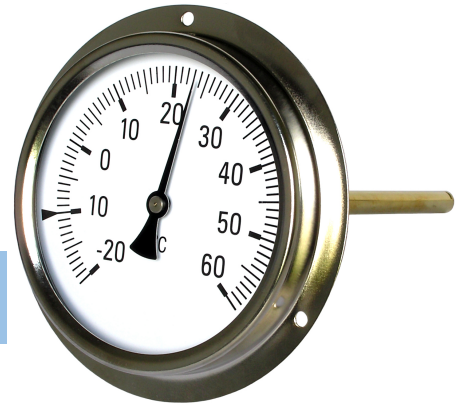


**BIMETALL-ZEIGER-THERMOMETER**  
mit hinterem Befestigungsrand, leichte Ausführung  
für Luftkanäle, Klasse 2



Gehäuse:	Stahl verzinkt
Übersteckring:	Stahl vernickelt
Schutzart:	IP 34
Zifferblatt:	Aluminium, weiß lackiert, Ziffern und Teilung schwarz - rote Grenzwertmarke - Firmenaufdruck - Doppelteilung °C/°F
Zeiger:	Aluminium, schwarz am Tauchschaftende justierbar - mit Silikondämpfung
Sichtscheibe:	Instrumentenflachglas - Plexiglas - Sicherheitsglas - max. Schleppzeiger - max./min. Schleppzeiger - roter Markenzeiger
Messfühler:	Messing, Ø 9 mm - Edelstahl 1.4571
Befestigung:	Mit hinterem Befestigungsrand leichte Ausführung, 3-Loch rund, für Kanalaufbau
Anschluss:	rückseitig
Messbereich:	0-120°C - bzw. nebenstehend
Güteklasse:	2 - Güteklasse 1  - Werksprüfschein  - OPTIONEN

Messbereich	Teilung
-40 +40°C	1°
-30 +50°C	
-20 +60°C	
-20 +40°C	
-15 +45°C	
-10 +60°C	
-10 +50°C	
0 -40°C	
0 -50°C	
0 -60°C	
0 -80°C	2°
0 -100°C	
0 -120°C	
0 -160°C	
0 -200°C	
0 -250°C	5°
0 -300°C	
0 -400°C	10°
1) 0 -500°C	
1) 0 -600°C	

Gehäuse Ø mm	Artikel-Nummer:		
	63	80	100
Fühler 50 mm	1661	1681	1701
Fühler 100 mm	1662	1682	1702
Fühler 150 mm	1663	1683	1703
Fühler 200 mm	1664	1684	1704
Fühler 250 mm	1665	1685	1705

Andere Längen sind lieferbar!

1) Fühler Edelstahl erforderlich

