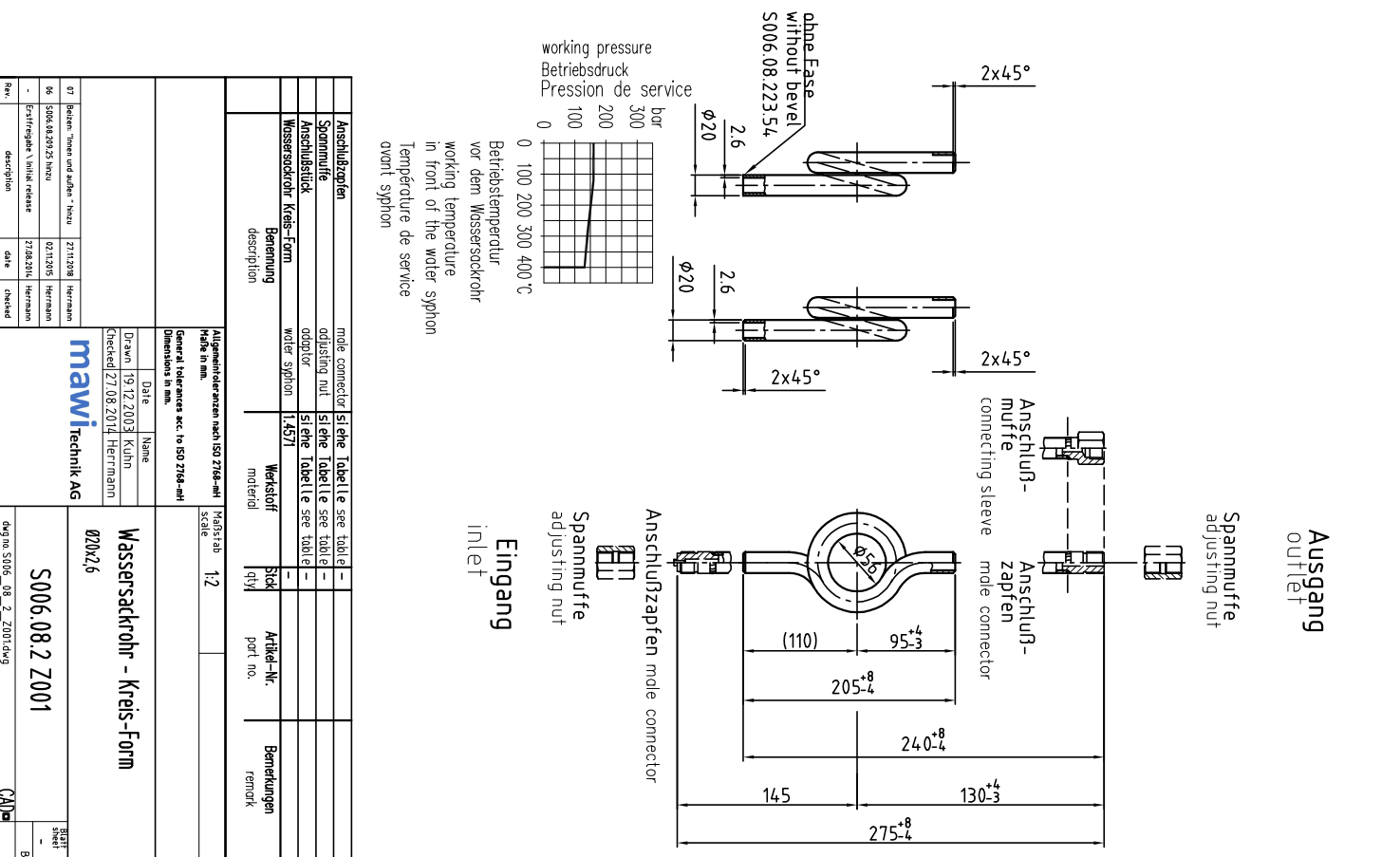


Teilenummer part number	Off. surf. gebeizt* pickled	Eingang inlet				Ausgang outlet				Bemerkung remark
		Spannmuffe male connector	Anschlusszapfen male connector	Anschlußmuffe connecting sleeve	Spannmuffe adjusting nut	Anschlusszapfen male connector	Anschlußmuffe connecting sleeve	Spannmuffe adjusting nut		
S006.08.2001	X	G 1/2								
S006.08.223.54										
S006.08.200	X									
S006.08.209.65	X									
S006.08.200.0B8	X									
S006.08.200.10	X									
S006.08.209.57	X									
S006.08.200.16	X									
S006.08.209.23	X									
S006.08.209.53	X									
S006.08.200.168B	X									
S006.08.200.18	X									
S006.08.200.188B	X									
S006.08.200.19	X									
S006.08.200.24	X									
S006.08.200.30	X									
S006.08.200.31	X									
S006.08.200.38	X									
S006.08.200.40	X									
S006.08.200.288B	X									
S006.08.206.13	X									
S006.08.206.288B	X									
S006.08.206.30	X									
S006.08.206.34	X									
S006.08.206.37	X									
S006.08.207.15	X									
S006.08.207.35	X									
S006.08.207.39	X									
S006.08.208.15	X									
S006.08.210	X									
S006.08.210.088B	X									
S006.08.210.00M	X									
S006.08.210.16	X									
S006.08.210.18	X									
S006.08.210.30	X									
S006.08.210.47	X									
S006.08.250	X									
S006.08.250.18	X									
S006.08.260	X									
S006.08.209.25	X									

Oberflächenbehandlung:
gebeizt*: Innen und Außen
Surface treatment:
pickled*: Inside and outside



07	Beizen "innen und außen" - Innen	27.12.2018	Herrmann
06	S006.08.209.23 ohne	02.11.2015	Herrmann
-	Entfröhen/ Vinkelt release	27.08.2014	Herrmann
05	description	date	checked

Allgemeintoleranzen nach ISO 2768-mS		Maßstab	1:2
Maße in mm		Skala	
General tolerances acc. to ISO 2768-mS		Dimensions in mm	
Date	Name		
19.12.2003	Kuhn		
checked: 27.08.2014 Herrmann			

Wassersackrohr - Kreis-Form		S006.08.2.2001	
Ø2x2,6		dwg.no. S006_08_2_2001.dwg	
mawi		CAD	